

ROYAL LINE

B&C QUEEN Zipped Hood_° WW03Q



Sweat-shirt zippé à capuche féminin, luxueux et **Respectueux de l'environnement**, offrant une douceur exceptionnelle, un style moderne et une qualité d'impression suprême, disponible dans 10 coloris incroyables et une large gamme de tailles. Le sweat-shirt zippé à capuche idéal, de qualité supérieure, pour femmes!

10 COULEURS

ROYAL PST
IMPRESSIION VISIBLEMENT MEILLEURE
EXTÉRIEUR 100% COTON



SWEAT-SHIRT - INTÉRIEUR GRATTÉ

80% de coton pré-rétréci ring-spun plus respectueux de l'environnement, **peigné** - 20% de polyester
280 g/m² | XS - S - M - L - XL - 2XL - 3XL*
5 pces/polybag & 30 pces/carton

* Disponible en Black Pure, Navy Blue, Heather Grey, Asphalt, Royal, Red, White

inspired tomorrow_°



En choisissant nos produits en coton de la ligne B&C Royal, vous soutenez notre investissement dans la mission de Better Cotton. Pour de plus amples informations sur Better Cotton et sa fantastique mission, veuillez consulter bettercotton.org

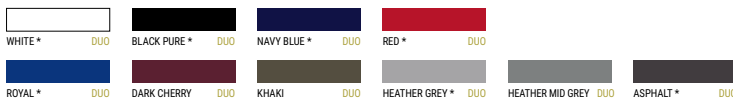
CE PRODUIT EST APPROVISIONNÉ VIA UN SYSTÈME DE BILAN DE MASSE ET EST DONC SUSCEPTIBLE DE NE PAS CONTENIR DE BETTER COTTON



Vous souhaitez le même style pour hommes?
Essayez le B&C KING Zipped Hood_°



DUO♂
CŒNCEPT



HEATHER GREY: 75% DE COTON PRÉ-RÉTRÉCI RING-SPUN PLUS RESPECTUEUX DE L'ENVIRONNEMENT, PEIGNÉ - 21% DE POLYESTER - 4% VISCOSE
HEATHER MID GREY: 60% DE COTON PRÉ-RÉTRÉCI RING-SPUN PLUS RESPECTUEUX DE L'ENVIRONNEMENT, PEIGNÉ - 40% DE POLYESTER

Coupe

- Sweat-shirt à capuche élégant, luxueux, confortable & **Respectueux de l'environnement**
- Coutures latérales pour une coupe parfaitement adaptée aux silhouettes féminines
- Couleurs identiques (10) pour hommes et pour femmes pour un duo parfait
- 7 tailles - de XS à 3XL
- Capuche doublée en Single Jersey pour une durabilité accrue et un look parfait
- Cordons plats avec embouts métalliques luxueux
- Bande de propreté au col de qualité durable

- Fermeture Éclair métallique couverte
- Demi-lune en Single Jersey à l'arrière pour un aspect de qualité supérieure et une durabilité supplémentaire

Qualité / Toucher

- Fabriqué en 80% de coton pré-rétréci ring-spun respectueux de l'environnement, peigné - 20% de polyester
- Certification STANDARD100 by OEKO-TEX® pour un confort exceptionnel de votre peau
- Surface 100% coton ultra-douce, sensation peau de pêche pour une qualité d'impression exceptionnelle

- Intérieur gratté pour une sensation de chaleur et de confort optimale
- Durabilité et confort extrême grâce à la technologie PST de B&C et à son fil continu en polyester

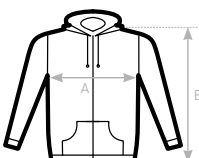
Rendu d'impression / Décoration

- Impression exceptionnelle grâce à sa surface en 100% coton peigné ultra-doux (technologie PST de B&C)
- Surface extrêmement lisse, douce et uniforme pour des résultats d'impression parfaits
- Matière testée et approuvée pour toutes les techniques d'impression applicables au coton

- Pour faciliter le processus de décoration, les styles sont livrés pliés dans les cartons

Étiquettes

- Étiquetage digne de la vente au détail
- Étiquette ultra-douce en satin double (deux fois plus épais)
- Impression et design de qualité, or et noir
- Identification simple et directe de la taille
- Les étiquettes sont conformes à la législation de l'UE



B&C QUEEN ZIPPED HOOD_° WW03Q	XS	S	M	L	XL	2XL	3XL	4XL
A HALF CHEST	46,5	49	52	55	58	61,5	65	-
B BODY LENGTH	62	64	66	68	69	70	71	-

inspired tomorrow_°