

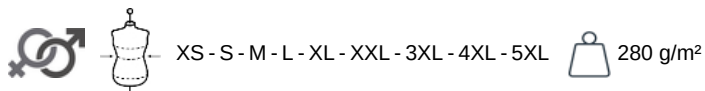
KARIBAN

K4025

Sweat-shirt écoresponsable à col rond

- 30 couleurs disponibles en 9 tailles.
- Extérieur 100% coton : toucher doux et surface lisse pour une imprimabilité parfaite
- Confection 3 fils LSF : résistance et stabilité au lavage.

85% coton biologique / 15% polyester recyclé. Molleton gratté 3 fils LSF (Low Shrinkage Fleece). Coton peigné. Lavage aux enzymes. Coupe droite. Bord-côte 1x1 montage tubulaire pour une meilleure finition au col, bas de manches et de vêtement. Bande de propreté jersey ton sur ton et finition demi-lune intérieur col. Finition double aiguilles sur bas de manches, bas de vêtement et col. Pas d'étiquette de marque au col, uniquement une puce de taille pour faciliter la personnalisation. Certifié STANDARD 100 by OEKO-TEX® CQ1007/7, IFTH. Poids moyen en taille L : 422g.



XS - S - M - L - XL - XXL - 3XL - 4XL - 5XL

280 g/m²

Tableau équivalence des tailles par pays en dernière page.



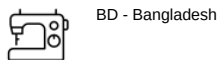
LSF

Informations Complémentaires

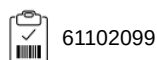
Logistique



Pays d'origine



Code douanier



Conditions de lavage



Existe aussi en version



K4026

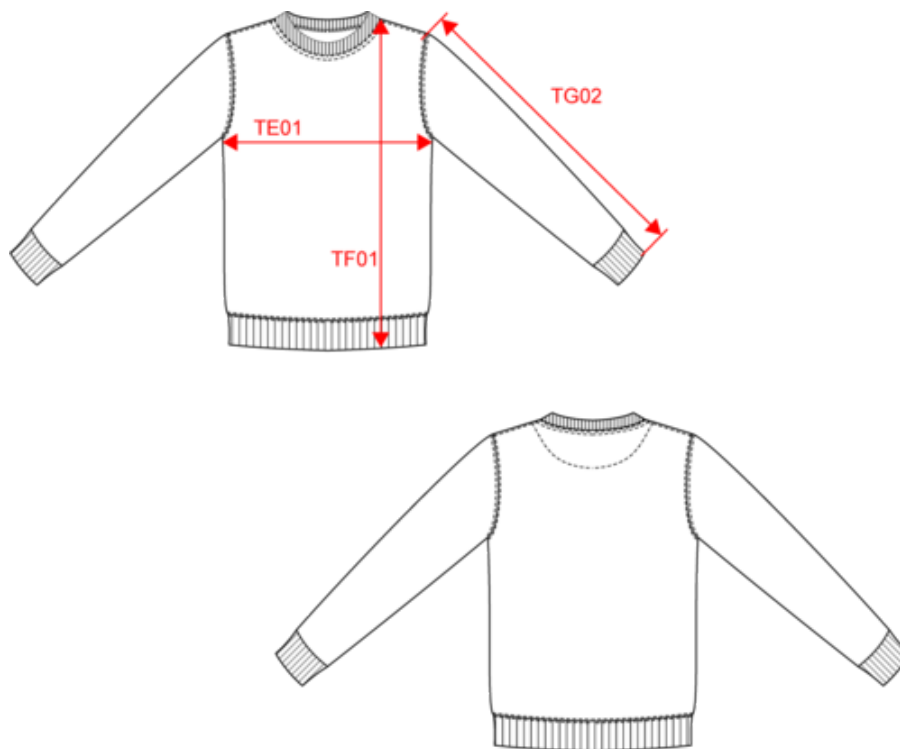


KARIBAN

K4025

Sweat-shirt écoresponsable à col rond

Dimensions (cm)



| Mesures en cm | XS | S | M | L | XL | XXL | 3XL | 4XL | 5XL |
|---|-------|-------|-------|-------|-------|-------|-------|-------|-------|
| TE01 - 1/2 largeur poitrine à 1.5cm de l'emmanchure | 48.00 | 51.00 | 54.00 | 57.00 | 60.00 | 63.00 | 66.00 | 69.00 | 72.00 |
| TF01 - Hauteur totale de l'HSP | 66.00 | 68.00 | 70.00 | 72.00 | 74.00 | 76.00 | 78.00 | 80.00 | 82.00 |
| TG02 - Longueur manche longue | 65.00 | 66.00 | 67.00 | 68.00 | 69.00 | 70.00 | 71.00 | 72.00 | 73.00 |

KARIBAN

K4025

Sweat-shirt écoresponsable à col rond

Informations Couleurs

| | | | | |
|---|---|--|---|--|
|  <p>Ash Heather RVB : Pantone C : Based on Warm gray 1C Pantone TCX : Based on 13-4108TCX</p> |  <p>Black RVB : 35,35,37 Pantone C : Black Pantone TCX : 19-4004TCX</p> |  <p>Cloudy Blue Heather RVB : Pantone C : Based on 7696C Pantone TCX : Based on 16-4519TCX</p> |  <p>Dark Grey RVB : 63,60,60 Pantone C : 447C Pantone TCX : 19-0000TCX</p> |  <p>Dark Khaki RVB : 75,71,61 Pantone C : 418C Pantone TCX : 19-0414TCX</p> |
|  <p>Deep Blue RVB : 65,72,95 Pantone C : 7545C Pantone TCX : 19-3926TCX</p> |  <p>Deep Purple RVB : 72,64,105 Pantone C : 5265C Pantone TCX : 19-3842TCX</p> |  <p>Forest Green RVB : 41,62,48 Pantone C : 5605C Pantone TCX : 19-5918TCX</p> |  <p>French Navy Heather RVB : Pantone C : Based on 432C Pantone TCX : Based on 19-4009TCX</p> |  <p>Green Marble Heather RVB : Pantone C : Based on 418C Pantone TCX : Based on 19-0307TCX</p> |
|  <p>Grey Heather RVB : Pantone C : Based on 417C Pantone TCX : Based on 18-5203TCX</p> |  <p>Ice Mint RVB : 182,228,225 Pantone C : 573C Pantone TCX : 13-4909TCX</p> |  <p>Kelly Green RVB : 0,105,74 Pantone C : 7727C Pantone TCX : 18-5338TCX</p> |  <p>Lemon Yellow RVB : 226,223,129 Pantone C : 586C Pantone TCX : 12-0633TCX</p> |  <p>Light Orange RVB : 240,119,60 Pantone C : 7578C Pantone TCX : 17-1360TCX</p> |
|  <p>Light Royal Blue RVB : 53,95,151 Pantone C : 653C Pantone TCX : 18-4041TCX</p> |  <p>Light Sand RVB : 196,179,157 Pantone C : 480C Pantone TCX : 15-1304TCX</p> |  <p>Navy RVB : 41,46,56 Pantone C : 433C Pantone TCX : 19-4012TCX</p> |  <p>Oxford Grey RVB : Pantone C : Based on Cool gray 7C Pantone TCX : Based on 16-3850TCX</p> |  <p>Red RVB : 195,32,54 Pantone C : 200C Pantone TCX : 19-1664TCX</p> |
|  <p>Sage RVB : 153,172,163 Pantone C : 5635C Pantone TCX : 16-5304TCX</p> |  <p>Sea Turquoise RVB : 26,163,196 Pantone C : 631C Pantone TCX : 16-4529TCX</p> |  <p>Sky Blue RVB : 136,169,206 Pantone C : 5425C Pantone TCX : 14-4121TCX</p> |  <p>Snow Grey RVB : 170,174,175 Pantone C : 421C Pantone TCX : 15-4101TCX</p> |  <p>Terracotta Red RVB : 143,59,67 Pantone C : 181C Pantone TCX : 19-1543TCX</p> |
|  <p>True Indigo RVB : 33,54,86 Pantone C : 534C Pantone TCX : 19-4027TCX</p> |  <p>White RVB : 236,236,252 Pantone C : White Pantone TCX : 11-0601TCX</p> |  <p>Wine RVB : 91,39,54 Pantone C : 504C Pantone TCX : 19-1522TCX</p> |  <p>Wine Heather RVB : Pantone C : Based on 497C Pantone TCX : Based on 19-1725TCX</p> |  <p>Yellow RVB : 254,186,36 Pantone C : 1235C Pantone TCX : 15-0955TCX</p> |

Logistique



5



20

| Sizes | Width (cm) | Height (cm) | Length (cm) | Net weight (kg) | Gross weight (kg) | Pieces/Box | Pieces/Bundle |
|-------|------------|-------------|-------------|-----------------|-------------------|------------|---------------|
| XS | 40 | 22 | 60 | 6 | 7.2 | 20 | 5 |
| S | 40 | 22 | 60 | 6.3 | 7.6 | 20 | 5 |
| M | 40 | 26 | 60 | 6.8 | 7.9 | 20 | 5 |
| L | 40 | 26 | 60 | 7 | 8.3 | 20 | 5 |
| XL | 40 | 26 | 60 | 7.5 | 8.8 | 20 | 5 |
| XXL | 40 | 28 | 60 | 8 | 9.3 | 20 | 5 |
| 3XL | 40 | 28 | 60 | 8.3 | 9.7 | 20 | 5 |
| 4XL | 40 | 28 | 60 | 9.1 | 10.5 | 20 | 5 |
| 5XL | 40 | 28 | 60 | 9.3 | 10.9 | 20 | 5 |