


B&C REAL+ /WOMEN - JW 925

VESTE LOURDE / PARKA





Parka d'hiver polyvalente, chaude et confortable

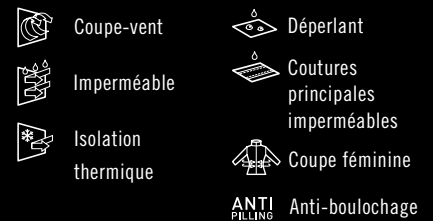
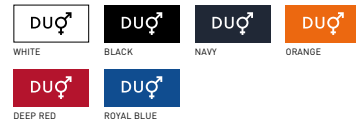
 **Couche extérieure:** Oxford 100% polyester (330D)

Imperméable: 1000mm

Couche intérieure: Taffetas 100% polyester piqué et matelassé / 100% polyester micro-polaire anti-boulochage dans le haut du dos

 XS - S - M - L - XL - 2XL

 1 pce/polybag & 10 pces/carton

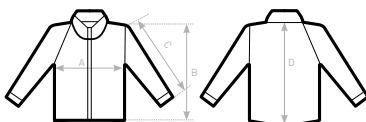


- Capuche à 3 pans repliable avec œillets et cordons de serrage plats à bout plastique
- Ouverture intégrale par fermeture éclair avant sous rabat
- Manches ergonomiques et coudes articulés pour une facilité de mouvement accrue
- 2 poches avant à fermeture éclair
- 1 poche portefeuille intérieure à fermeture éclair
- Poignets ajustables avec patte de fermeture



DUO
CONCEPT

avec B&C Real+ /men



SIZES [CM]

B&C REAL+ /WOMEN JW 925

	XS	S	M	L	XL	2XL	3XL
A HALF CHEST	52,9	55,9	58,9	61,9	65,9	69,9	-
B BODY LENGTH FROM NECK POINT	73,5	75	76	77	79	81	-
C SLEEVE LENGTH	61,8	62,7	63,7	64,6	66,2	67,8	-
D CENTER BACK LENGTH	71,0	72,1	73,2	74,3	76,1	77,9	-