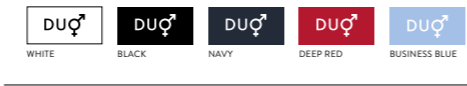




REGULAR FIT

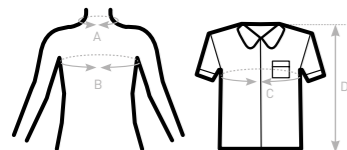
- Chemise manches courtes en popeline de polyester/coton peigné
- Traitement **Easy Care** pour un entretien facile
- Col cutaway avec baleines et entoilage doux
- Poche poitrine appliquée
- Boutons nacrés assortis cousus en croix
- Dernière boutonnière à l'horizontale
- Empiècement du dos avec 2 plis
- Base arrondie
- 1 bouton de réserve
- Coutures rabattues aux manches et sur les côtés



- 65% polyester - 35% coton peigné
- Popeline
- 115 g/m² EASY CARE
- S > 4XL
- 1 pce/polybag & 10 pces/carton



DUO CONCEPT
avec B&C Smart SSL /women



SIZES [CM]

B&C SMART SSL /M. SM P62	US	S	M	L	XL	2XL	3XL	4XL	5XL	6XL
A COLLAR TO FIT	CM 37/38	39/40	41/42	43/44	45/46	47/48	49/50	-	-	-
	INS 14,5 / 15	15,5	16 / 16,5	17 / 17,5	18	18,5 / 19	19,5	-	-	-
B CHEST TO FIT	CM 92 / 97	97 / 102	102 / 107	107 / 112	112 / 117	117 / 122	122 / 127	-	-	-
	INS 36 / 38	38 / 40	40 / 42	42 / 44	44 / 46	46 / 48	48 / 50	-	-	-
C CHEST SIZE	CM 112	117	127	137	142	152	157	-	-	-
D CENTER BACK LENGTH	CM 80	81	83	85	86	88	89	-	-	-



CHEMISE MANCHES COURTES EN POPELINE

DE POLYESTER/COTON PEIGNÉ EASY CARE

COL CUTAWAY
AVEC BALEINES
ET ENTOILAGE DOUX

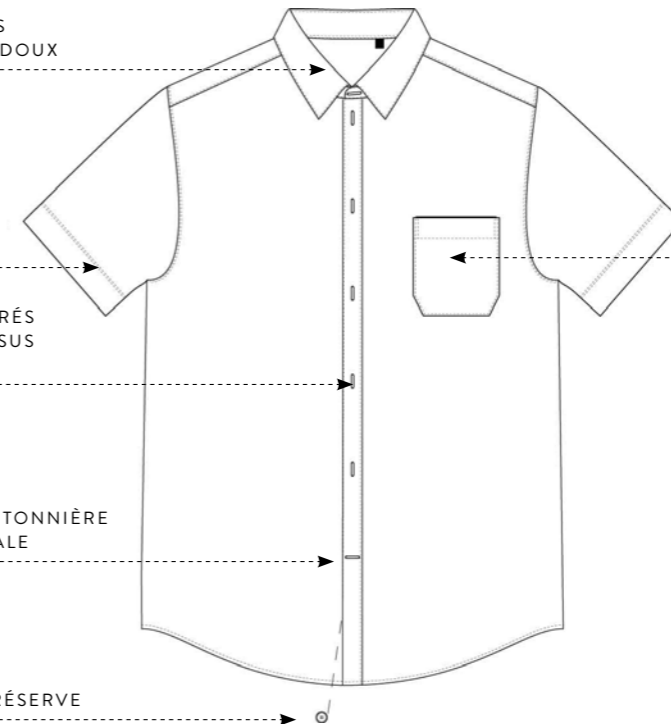
COUTURES
RABATTUES
AUX MANCHES

BOUTONS NACRÉS
ASSORTIS COUSUS
EN CROIX

DERNIÈRE BOUTONNIÈRE
À L'HORIZONTALE

1 BOUTON DE RÉSERVE

POCHE POITRINE
APPLIQUÉE



EMPIÈCEMENT DU DOS
AVEC 2 PLIS

BASE ARRONDIE

