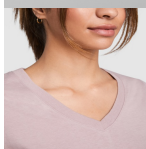


VICTORIA CA6646



### CARACTÉRISTIQUES

T-shirt en manches courtes pour femme avec col V et achevé en côte 1x1. Coupe près du corps et coutures latérales.

### COMPOSITION

100% coton, maille single, 155 g/m².

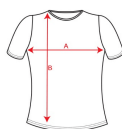
### OBSERVATIONS

\*Nouvelle couleur. \*Étiquette détachable. \*Disponible pour homme.

### TALLES

Adultes: S · M · L · XL · XXL · XXXL / :

### SCHÉMA



### QUANTITÉS

Adultes:

Carton	Blister
100 ud.	5 ud.

### COULEURS



### TALLES

Adultes:	S	M	L	XL	XXL	XXXL
WIDTH (A)	41cm	44cm	47cm	50cm	54cm	57cm
LONG (B)	62cm	64cm	66cm	68cm	69cm	70cm

[\*Mesures du contour 1cm au dessous des manches / Mesures depuis le point le plus haut de l'épaule jusqu'au bas du vêtement]

### PERSONNALISATIONS DISPONIBLES

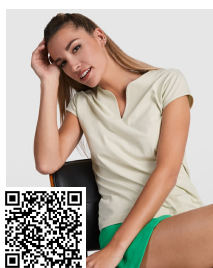


Transfert

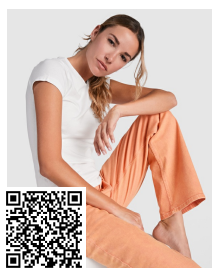


Manipulé

### MODÈLES ASSOCIÉS



BELICE CA6532



BALI CA6597



JAMAICA CA6627



GUADALUPE CA6647