

ST9400

SHAWN SLUB CREW NECK

Tee-shirt col rond pour hommes



100% coton ring-spun; fil flammé, jersey simple

S-2XL | 140 g/m² | Normal Fit | 24 / carton

fil flammé pour un effet structuré
col fin moderne
pas d'étiquette de marque dans le cou

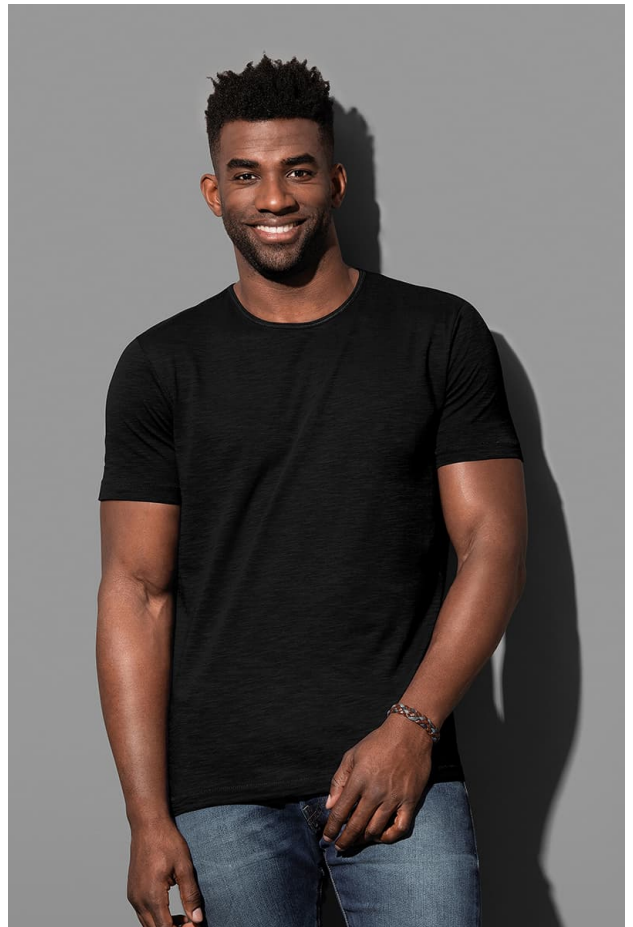
fil flammé pour un effet structuré, coutures faites mains sur l'ourlet et aux manches, encolure avec liseré, coutures latérales, petite étiquette de taille dans le cou, étiquette d'entretien dans la couture latérale, lavable à 40 °C

Impression et broderie

Impression directe (DTG/DTF)
Sérigraphie à base d'eau
Sérigraphie au plastisol
Impression à décharge *
Transfert

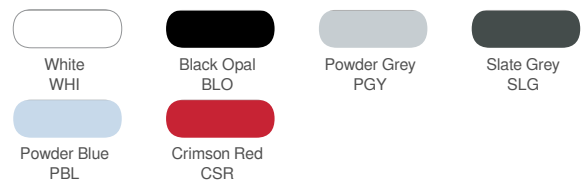
L'équipement utilisé, les matériaux d'impression et les paramètres peuvent influencer le résultat de différentes manières. C'est pourquoi nous recommandons un essai préalable avec l'article correspondant pour tous les procédés d'impression ou de broderie.

*Veuillez tenir compte des limitations de couleurs imposées par cette technique d'impression.



Taille	S	M	L	XL	2XL
Longueur (cm)	70	72	74	76	76,5
Largeur (cm)	49	52	55	58	61

Il se peut que les vêtements ne correspondent pas exactement à ces mesures dans le cadre de tolérances standards.



Équivalents:



ST9500 Sharon Slub Crew Neck



Membre d'amfori, la principale association d'entreprises internationale soutenant des échanges commerciaux ouverts et durables. Nous participons à amfori BSCI. Pour plus d'informations, consulter www.amfori.org