

>WW S41

# B&C RISING SUN /WOMEN

B&C  
COLLECTION

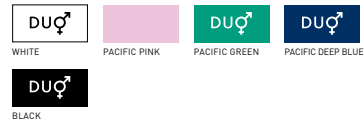
PARADISE  
COLLECTION



## LOOSE FIT

### Sweat-shirt estival à manches 3/4

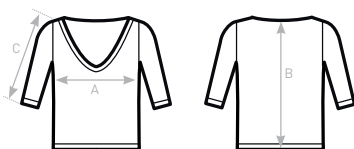
- Sweat-shirt non-gratté idéal pour la saison printemps/été
- Coupe féminine et décontractée
- Encolure à surpiqûre double dans la continuité de la maille
- Décolleté échancré
- Manches 3/4 montées
- Coutures latérales
- Finitions féminines: dos légèrement plus long et fronces au niveau des bords de manche et de la base



- 80% coton - 20% polyester
- Sweat-shirt non gratté
- 240 g/m<sup>2</sup>
- XS - S - M - L - XL
- 5 pcs/polybag et 20 pcs/carton



DUO  
CONCEPT  
avec B&C Reef /men



### SIZES [CM]

B&C RISING SUN /WOMEN ww S41	XS	S	M	L	XL	XXL
A HALF CHEST	49	52	55	58	61	-
B CENTER BACK LENGTH	53	54,5	56	57,5	59	-
C SLEEVE LENGTH	41	42	43	44	45	-

FAIR  
WEAR  
FOUNDATION

CONFIDENCE  
IN TEXTILES  
Tested for harmful substances  
according to Oeko-Tex® Standard 100  
150 XXX